

Manuale Tecnico
BX—24MS/BX—27MS
Touch Panel KNX



Introduzione

BX-24MS e BX-27MS sono i nuovi touch panel KNX, dotati di un Miniserver per il supporto del controllo remoto.

Il Miniserver permette l'accesso in casa per eseguire i comandi e visualizzare le informazioni con Smartphone e Tablet.

La connessione può essere stabilita attraverso WiFi mentre sei all'interno, o tramite ADSL se stai facendo l'accesso da remoto.

Il dispositivo mobile è abilitato per il controllo del sistema KNX, installando l'App dedicata Krim.

È possibile scaricare la versione iOS dall'Apple Store o la versione Android da Google Play.

Le informazioni e i comandi visualizzati in Krim sono completamente personalizzabili (vedi Manuale Sentiero).

Componenti all'interno della confezione

Si trovano le seguenti parti:

- Computer touch screen K24MS
- Micro SD (4GB) installata nello slot laterale
- Telaio in metallo dotato di magneti per montaggio a parete
- Scatola in plastica per montaggio a parete
- Spina di alimentazione con morsetti a vite
- Connettore bus KNX

Accessori

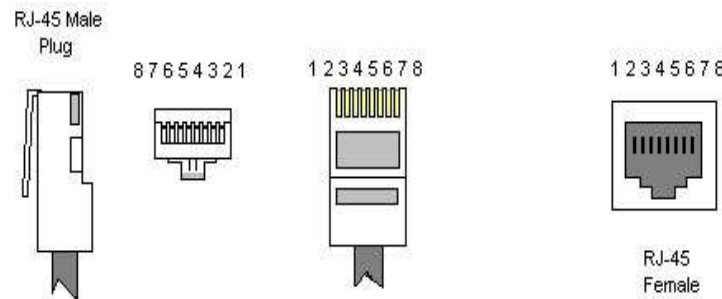
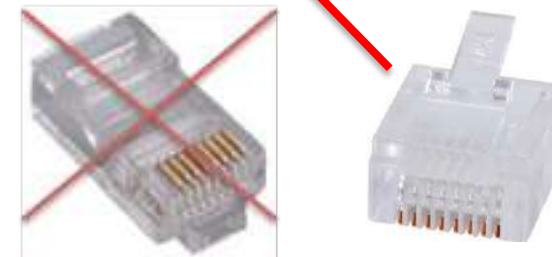
Per completare l'installazione, seguire questi passaggi:

- La scatola di plastica deve essere montata al muro
- Deve essere cablato il cavo KNX, il cavo di alimentazione 12/24V per il touch e il cavo di rete Cat5.
- Se si sta installando il cavo KNX a 4 poli, allora si può utilizzare il doppino ausiliario (giallo/bianco) per fornire 12/24V.
- L'alimentatore può essere acquistato da Blumotix col codice BX---PW15.
- Non condurre alta tensione all'interno della scatola di plastica.

Come cablare il cavo di rete Cat5

Si consiglia di utilizzare il connettore in dotazione RJ45. È possibile ordinare questo componente da Blumotix.

Ridurre la lunghezza del cavo fino a 10 cm per avere meno ostacoli in fase di montaggio. Ricordarsi di cablare il cavo di rete in base al collegamento diretto, come mostrato nel diagramma.



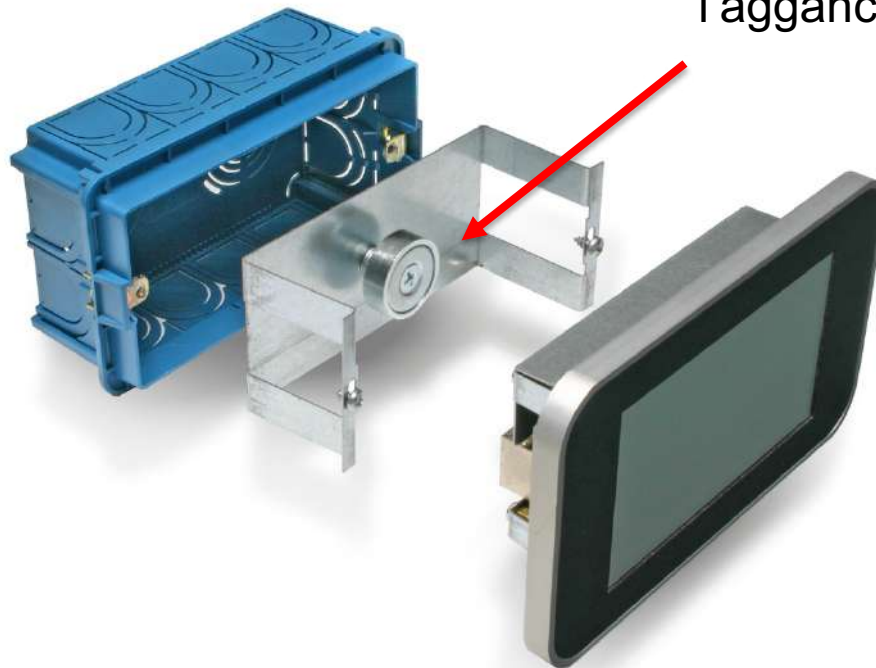
Color Standard
EIA/TIA T568A

Ethernet Patch Cable



Montaggio a muro

Cambiando il numero di rondelle, si può modificare la posizione del magnete, per sistemare l'aggancio della scatola!



Inserire in base alla polarità

Ricordarsi di inserire il cavo KNX e il
cavo di alimentazione seguendo la
polarità!



Inizializzazione

- Quando si avvia touch occorre impostare la procedura per abilitare le reti KNX e TCP/IP.
- Le funzioni KNX sono abilitate caricando il file KNX.SDF creato col Software Sentiero.
- L'impostazione TCP/IP richiede di assegnare un indirizzo valido compatibile con la rete.

SDF

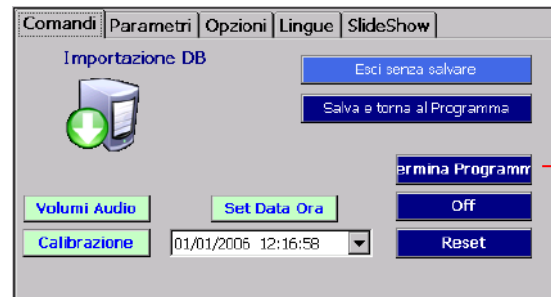
Qualsiasi metodo per copiare KNX.SDF all'interno della cartella NIR Flash è valido.

1. Si può rimuovere la micro SD per fare una copia diretta utilizzando uno slot del PC.
2. Inserendo un adattatore OTG USB, si può trasferire il file con una pen drive standard.
3. La porta USB OTG può essere collegata con un cavo micro-USB al PC. Per consentire il riconoscimento del dispositivo da parte del pc (windows), installare il “centro dispositivi mobili”, scaricabile da internet, ed abilitare gli appositi servizi. Questo applicativo consente l'interazione col file system del dispositivo.



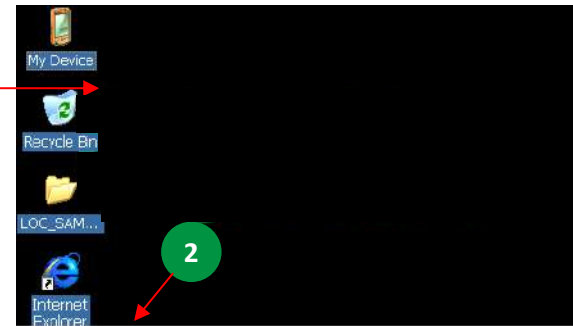
Attivazione adattatore di rete

È importante avere un indirizzo statico per l'accesso unidirezionale.
L'indirizzo di rete predefinito è 192.168.1.15.
Premere il comando EXIT per avviare la procedura di impostazione.



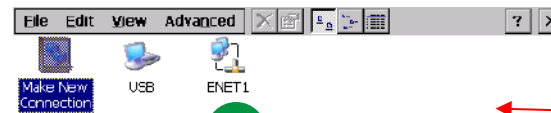
(2) Toccare la parte inferiore dello schermo per far apparire la barra dei comandi

(1) Premere WinCE

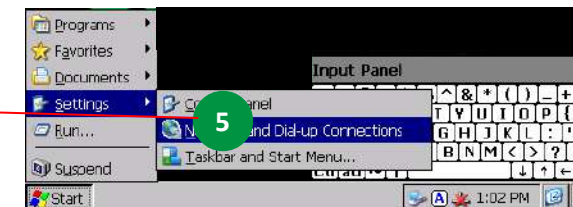


(3) Attivare la tastiera

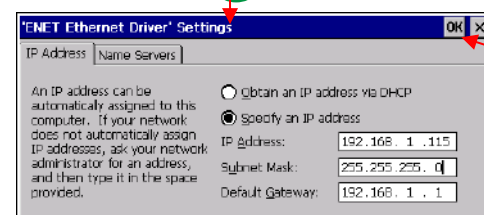
(5) Selezionare Networking



(4) Aprire il menu Start e selezionare Impostazioni



(6) Doppio click su ENET1



(7) Inserire il nuovo indirizzo